

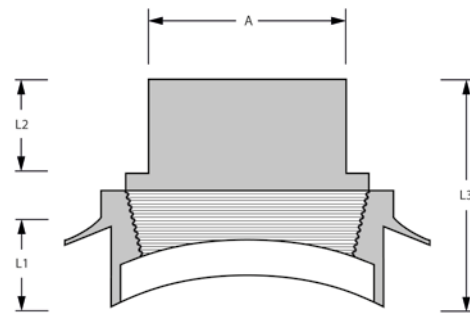
ADUXA ANSCHLUSSSTUTZEN MIT SPITZENDE

EINBAUANLEITUNG

Erforderliche Montagewerkzeuge & Zubehör:

| Diamantbohrkrone \varnothing 200 mm

| aduxa Bedienschlüssel (Bandschlüssel), Artikel-Nr. AXASBS150S



Artikelnummer	Artikelbezeichnung	DN	Anschluss- leitung DA (mm)	Wanddicke Grundrohr (mm)	Kernbohrung (mm)	L1 (mm)	L2 (mm)	L3 (mm)	A (mm)
AXAS150S	Anschlussstutzen mit Spitzende	150	160	60-85	200 (+/- 1,0)	60	75	165	160

Im Lieferumfang enthalten: 1x Gleitmitteltube 75 ml

Montageschritte:



1 | Kernbohrung von 200 mm (+/- 1,0 mm) herstellen und die Lochlaibung säubern.



3 | Das Innengewinde der Kompressionsdichtung mit dem mitgelieferten Gleitmittel einstreichen.



2 | Kompressionsdichtung in Fließrichtung bündig in die Bohrung einsetzen. (Fließrichtungspfeile auf Dichtung beachten)



4 | Anschlussstutzen gleichmäßig und zentrisch mit dem Bedienschlüssel (Zubehör) bis zum letzten Gewindegang in die Kompressionsdichtung einschrauben.



Weitere Anschlussmöglichkeiten:



- 1 | Anschluss von glattwandigen Kanalrohren mit Spitzende DN 150 (DA 160) Überschiebmuffe aufschieben. Das angefasste Anschlussrohr DA 160 mit Gleitmittel bestreichen und bis zum Anschlag einstecken.



- 2 | Anschluss von Steinzeugrohren DN 150 mit Spitzende Adapter (siehe Zubehör) auf den Anschlussstutzen aufschieben und unteres Spannband anziehen. Steinzeug-Spitzende in den Adapter einschieben und oberes Spannband anziehen. Erforderliches Anzugsdrehmoment der Spannänder: 6 Nm

Erforderliches Montagewerkzeug für Adapter:
Drehmomentschlüssel 1/4", Steckschlüsseleinsatz 1/4", SW 8 mm



- 3 | Anschluss von Wellrohren DN 150 (Aquaflex/Aquatub) und GFK-Rohren DN 150 mit Spitzende

Wellrohre

Adapter (siehe Zubehör) auf den Anschlussstutzen aufschieben und unteres Spannband anziehen. Rollring im zweiten Wellental vom flexiblen Wellrohr einlegen. Im Anschluss das Rohrende mit dem Rollring in den Adapter einschieben und oberes Spannband anziehen. Erforderliches Anzugsdrehmoment der Spannänder: 6 Nm

GFK-Rohre

Adapter (siehe Zubehör) auf den Anschlussstutzen aufschieben und unteres Spannband anziehen. GFK-Spitzende in den Adapter einschieben und oberes Spannband anziehen. Erforderliches Anzugsdrehmoment der Spannänder: 6 Nm

Der beiliegende Rollring ist bei der GFK-Anschlussvariante nicht erforderlich.

Erforderliches Montagewerkzeug für Adapter:
Drehmomentschlüssel 1/4", Steckschlüsseleinsatz 1/4", SW 8 mm