

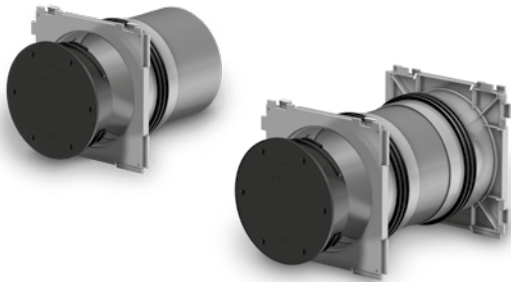
UGA Dichtpackung BKD 150

inkl. druckwasserdichten Blinddeckeln

 DRÜCKENDES WASSER

- Einsatz in noch zu erstellende Bauwerke bei WU-Betonkonstruktionen (Weiße Wanne)
- mit Bajonettverschluss





PRODUKTVORTEILE

- schnelle, einfache Montage
- durch Blinddeckel bereits im Einbau gas- und druckwasserdicht
- dauerhaft zuverlässige Abdichtung
- vielfältige Varianten und Anschlussmöglichkeiten durch passgenaue Systemdeckel und Systemeinsätze
- durch einfaches Zusammenstecken der Dichtpackungen Möglichkeit der Paketbildung
- keine Nachbearbeitung erforderlich
- Spezialausführung für Doppel-/Elementwände

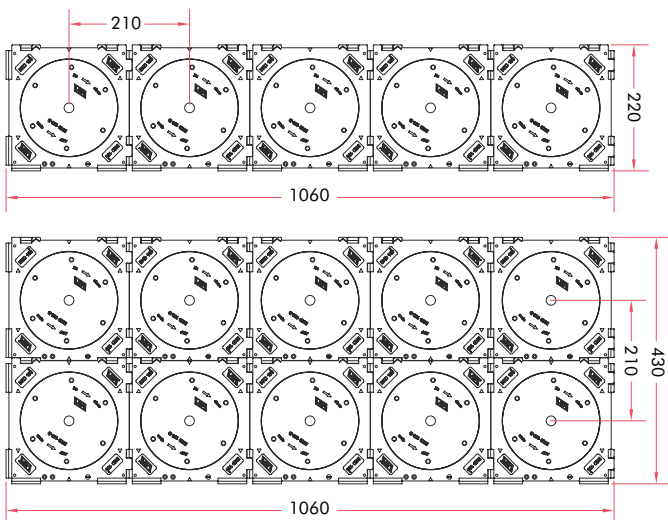
TECHNISCHE DETAILS

- Einfach-Dichtpackung einsetzbar von 50 bis 500 mm Wanddicke
- Doppel-Dichtpackung einsetzbar von 100 bis 500 mm Wanddicke
- Ausführung für Wanddicken über 500 mm möglich

PRODUKTUMFANG

- Dichtpackung zur Aufnahme der Systemdeckel mit druckwasserdichtem Blinddeckel mit Schutzfolie
- Die Dichtpackung ist mit einem Abdichtsystem versehen. Dieses gewährleistet eine absolute Dichtheit zum Beton.

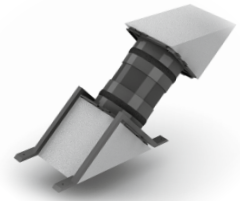
PAKETBILDUNG



Artikel	
BKD 150-K/(L)	Einfach-Dichtpackung für Wanddicken bis 500 mm
BKD 150-K2/(L)	Doppel-Dichtpackung für Wanddicken bis 500 mm
BKD 150-K2/(L)-EW	Doppel-Dichtpackung für Doppel-/Elementwände für Wanddicken bis 500 mm

Schräg-Dichtpackung

Geeignet für schräggeführte Kabel aus jeder Richtung im Winkel von 30°, 45° oder 60°. Mit Hilfsrahmen und Styroporkeil. Einfach- oder Doppel-Dichtpackung lieferbar. Mindestwanddicke beträgt 250 mm.



Artikel	Winkel
Schräg-Einfach-Dichtpackung	
BKD 150-S30-K/(L)	30°
BKD 150-S45-K/(L)	45°
BKD 150-S60-K/(L)	60°
Schräg-Doppel-Dichtpackung	
BKD 150-S30-K2/(L)	30°
BKD 150-S45-K2/(L)	45°
BKD 150-S60-K2/(L)	60°

Bei Paketbildung übereinander sind die Abstände des Hilfsrahmens zu berücksichtigen.

Das UGA-Sortiment ist von der 25-jährigen DOYMA-Garantie ausgenommen.

