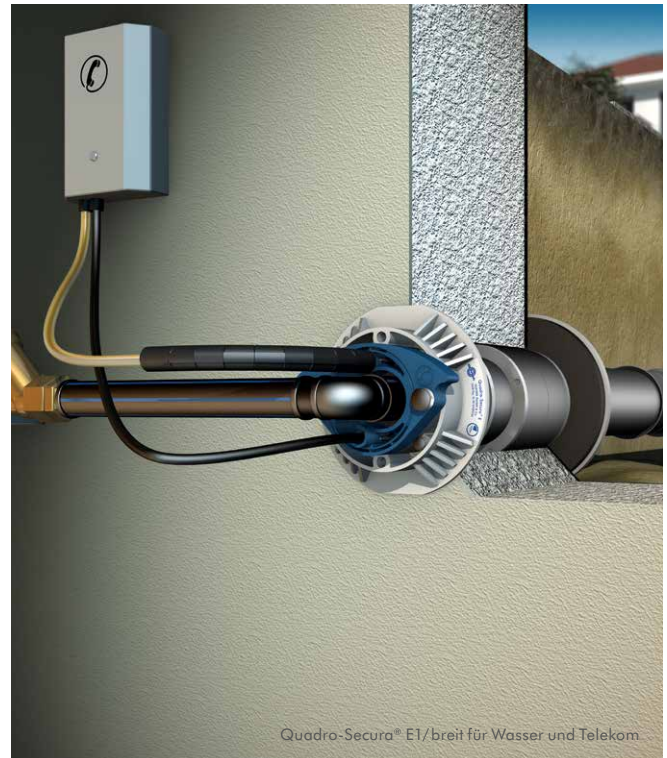
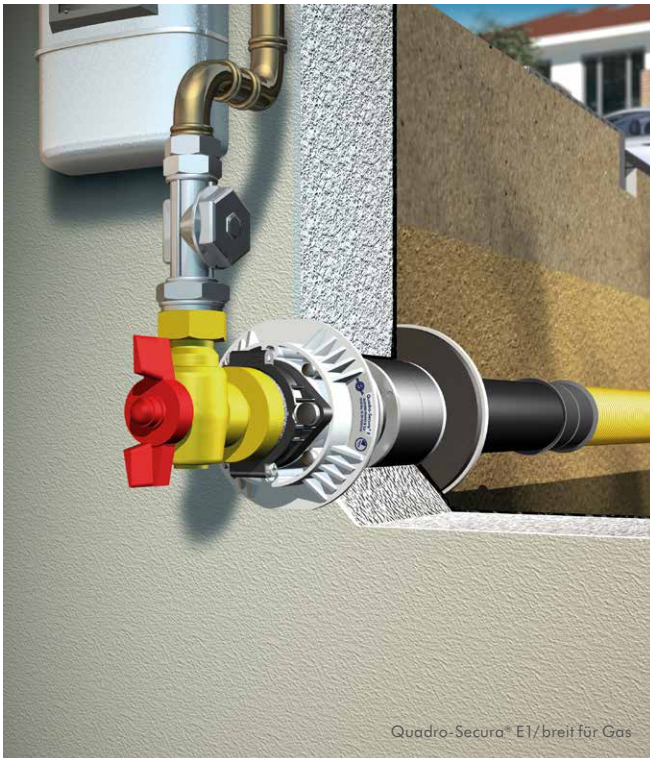




Quadro-Secura® Bauherrenpaket-Einsparte

FÜR GEBÄUDE MIT KELLER

Beidseitig abdichtend: Quadro-Secura® E1/breit



ANWENDUNG

Beidseitig abdichtende Einsparten-Hauseinführung.
Mit zusätzlichem Dichtflansch nach DIN 18533 auf der Wandaußenseite zur Abdichtung von Hautabdichtungen (Schwarze Wanne). Auch geeignet für WU-Betonkernbohrung und Doppel-/Elementwände!

Für ein Gewerk Gas, Wasser, Strom und Telekommunikation.
Komplett mit erforderlichem Zubehör ausgestattet.

PRODUKTVORTEILE

- DVGW-zugelassene Produkte nach VP 601 (B1)
- Gewerk mit gas- und druckwasserdichten Blindstopfen vorbelegt und vormontiert
- Geprüfte Gas- und Druckwasserdichtigkeit gem. DIN 18322
- das Dichtungssystem ist als „radondicht“ zertifiziert
- platzsparende Installation der Haus- / Netzanschlüsse und dazugehöriger Anschlussleitungen
- kostengünstig durch Einsatz in einem Futterrohr bzw. einer Kernbohrung DN 100 (99 – 103 mm)
- späteres Auswechseln der Medienleitungen möglich (Relining)*
- Versorgungsleitungen können unabhängig vom Baufortschritt eingeführt werden*
- Universalabdichtung für alle gängigen Medienleitungen
- für alle gängigen flexiblen Gashauseinführungskombinationen einsetzbar / Abdichtung bei Variante 1 für RMA und Schuck im Bauherrenpaket enthalten
- optional Abdichtung nach DIN 18195/ DIN 18533 möglich

* Bei Anschluss von Mantelrohren, optionales Zubehör

KOMPONENTEN/LIEFERUMFANG

VARIANTE 1: Gas (RMA + SCHUCK)



Quadro-Secura® E1/breit
Gas mit breiter Außenabdichtung



1 x Quadro-Secura® E1/breit
inkl. der vormontierten Gewerkeabdichtung

Gas: DN 25 Gas-Hauseinführungen
von RMA und Schuck



1 x Doppelsteckmuffe (2707)
zum Anschluss und zur Verlängerung von
Kabelschutzrohren.



1 x Ringstopfen Gas
zur Verhinderung der Einsandung.
Gasdurchlässig.



1 x Ergänzungsset Schuck
für die Gashauseinführung (RMA bereits
vormontiert).

VARIANTE 2: Wasser, Strom, Telekom



Quadro-Secura® E1/breit
Wasser/Strom, Telekom mit breiter
Außenabdichtung



1 x Quadro-Secura® E1/breit
inkl. der vormontierten Gewerkeabdichtung

Wasser oder Strom: AD 23 – 40 mm
Telekom: Bis 5 Leitungen mit 2 x 5 – 7 mm,
2 x 7–13 mm, 1 x 12 – 16 mm

Kernbohrungs-/Futterrohrdurchmesser:
99 – 103 mm



1 x Doppelsteckmuffe (2707)
zum Anschluss und zur Verlängerung von
Kabelschutzrohren.



1 x Mantelrohrendstopfen (2704)
für die Abdichtung der Mantelrohre und
Leitungen.

Quadro-Secura® Bauherrenpaket-Einsparte für
Gebäude mit Keller

Artikelnummer

Variante 1

2818 000 000 92

Quadro-Secura® Bauherrenpaket-Einsparte für
Gebäude mit Keller

Artikelnummer

Variante 2

2810 000 025 92