

Quadro-Sicura® Nova 1/breit

für unterkellerte Gebäude

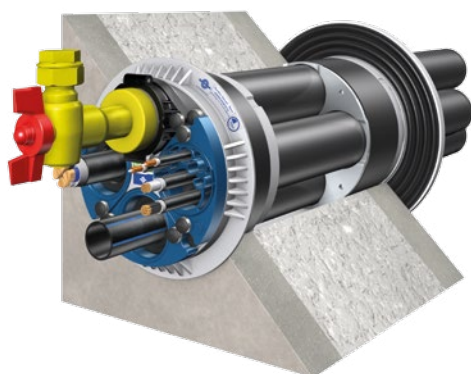


- Mehrsparten-Hauseinführung **beidseitig abdichtend**
- Einsatz in **bauseitiges Futterrohr** oder **WU-Betonkernbohrung** (Weiße Wanne)
- Gewerke: Gas, Wasser, Strom und Telekommunikation
- mit **zusätzlichem Dichtflansch** nach DIN 18533 (Schwarze Wanne)
- ideal für **Doppel- / Elementwände**

Prüfzertifikat
06-025-6
SVGW

Prüfzertifikat
DV-4541 BQ 0130
DVGW

25
Jahre
Garantie



PRODUKTVORTEILE

- korrosionsfrei und elektrisch nicht leitend durch Fertigung aus Hochleistungskunststoff
- gas- und druckwasserdicht (Standard)
- stufenlose Moduldichtungen für Wasser und Energie
- extrem einfacher Einbau und geringes Bauteilgewicht
- einfache Zuordnung der Gewerkeabdichtung durch Symbolkennzeichnung
- breite Außenabdichtung überdeckt Fertigbetonschale und Kernbeton

TECHNISCHE DETAILS

- DVGW und SVGW zugelassen
- Einbau in unterkellerte Gebäude
- Trockeneinbau
- 100%ige Gewerketrennung, jede Sparte wird separat abgedichtet
- variable Anordnung der einzelnen Sparten möglich
- das Gesamtbauteil ist entsprechend der Anschlussanforderungen frei drehbar
- bei Anschluss von Mantelrohren Relining möglich
- Anschlussmöglichkeit von starren bzw. flexiblen Mantelrohren DN 75. Größere oder kleinere Durchmesser über Erweiterungsmuffen bzw. Reduktionen möglich
- alle Gewerke sind mit gas- und druckwasserdichten Blindstopfen vorbelegt
- geeignet für Doppel- / Elementwände
- mit Dichtflansch nach DIN 18533

Versorgungsleitungen	Rohr- / Kabel-Ø
Gas	Gas-Hauseinführungen RMA, Schuck, VAF Voigt, Burger, Jeschke: DN 25 (andere Abmessungen auf Anfrage)
Wasser	Außendurchmesser 32 mm, 40 mm, 50 mm; optional Außendurchmesser 63 mm
Strom	Außendurchmesser von 26 – 36 mm
Telekommunikation	Außendurchmesser: 2 x 5 – 7 mm, 3 x 7 – 13 mm, 1 x 14 – 18 mm und 1 x 19 – 22 mm

Gebäude	Abmessungen
Kernbohrungs- / Futterrohr-Ø	199 – 203 mm
Wanddicken	240 – 550 mm
Andere Abmessungen auf Anfrage.	